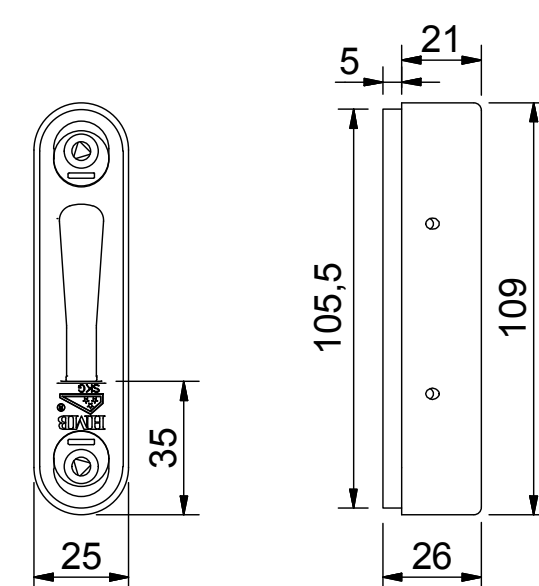
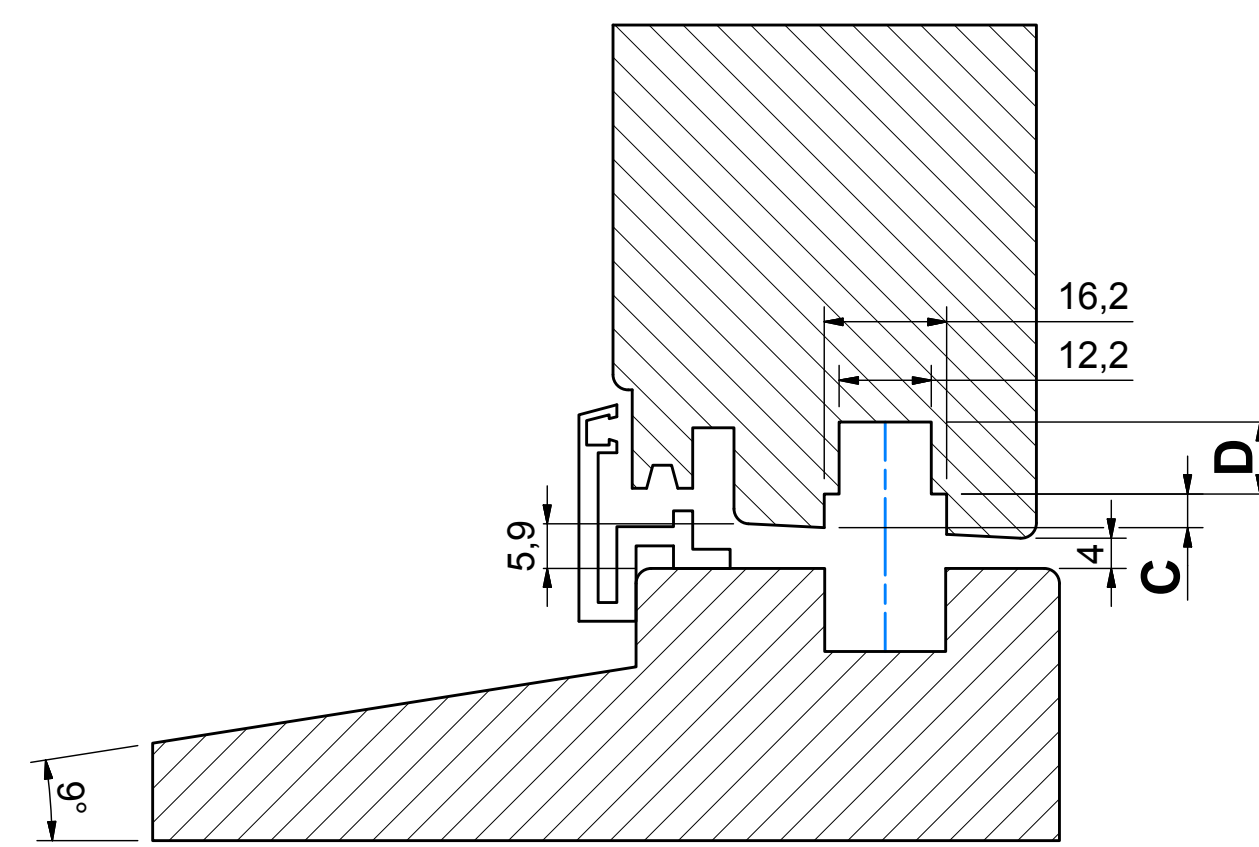
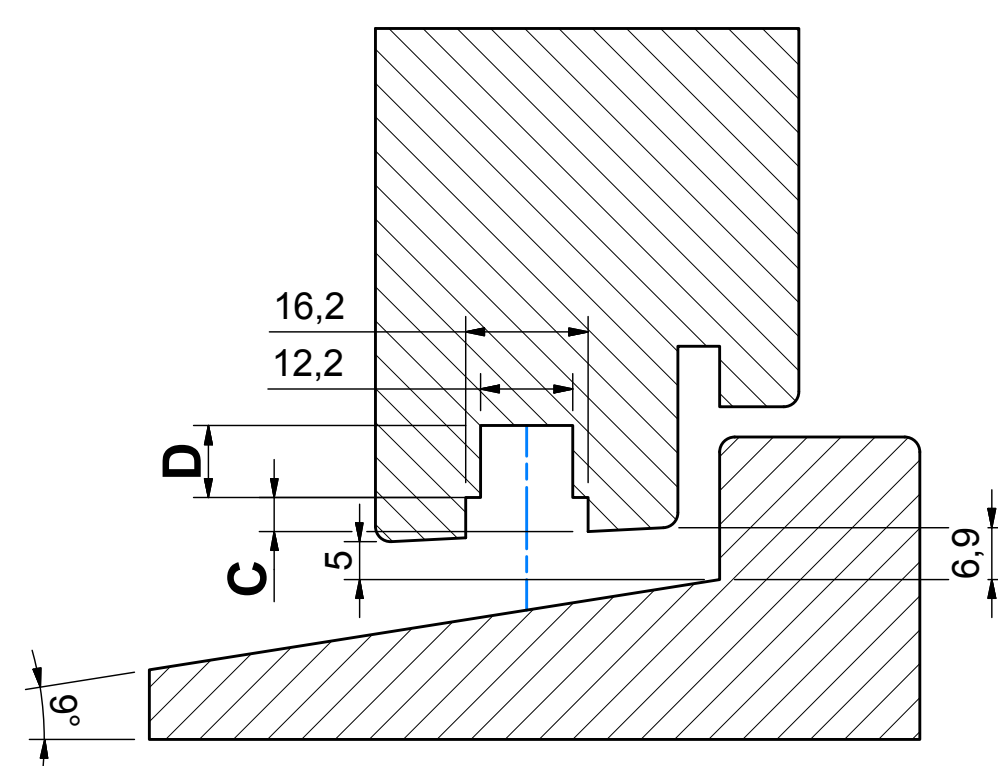
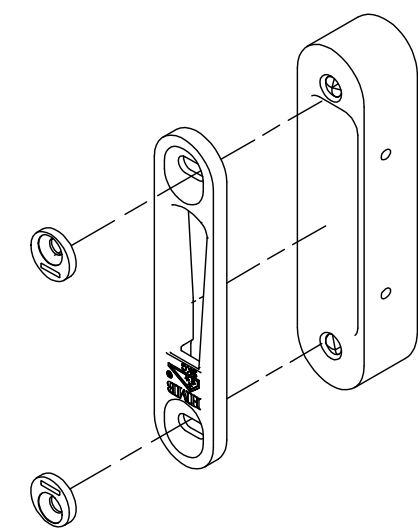
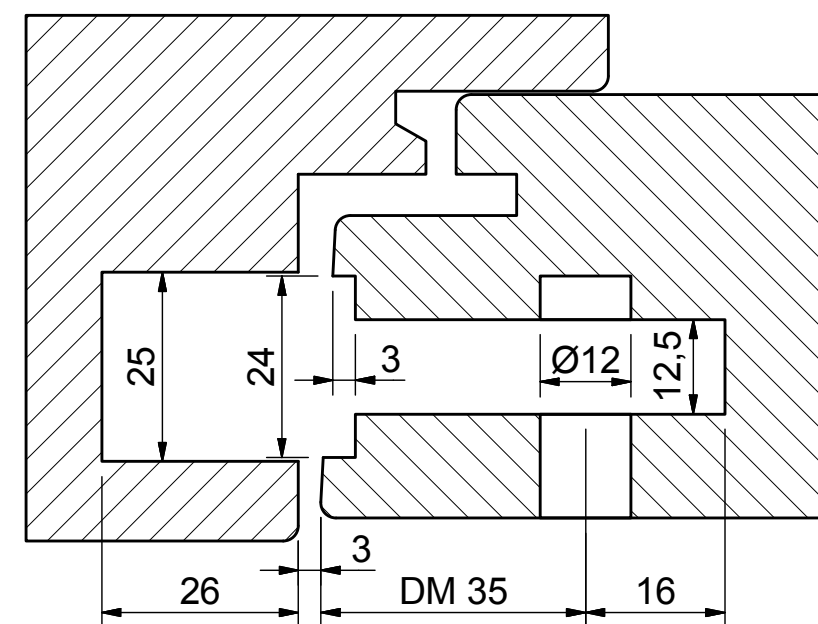


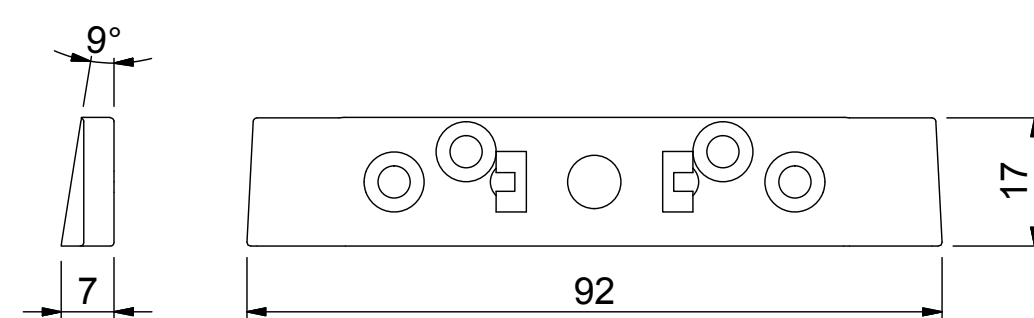
400.500301_03



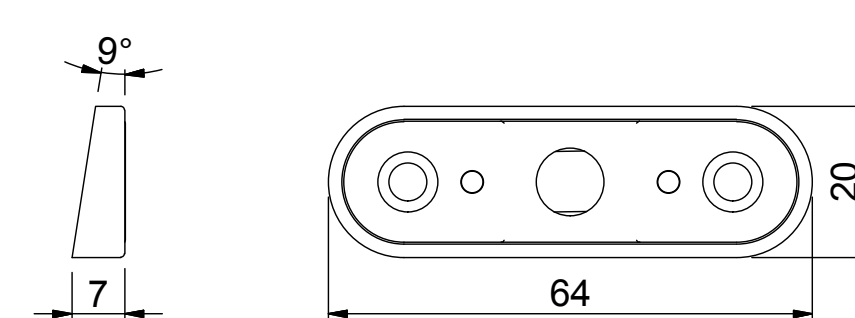
Buitendraaiend
Outward Opening

Binnendraaiend
Inward Opening

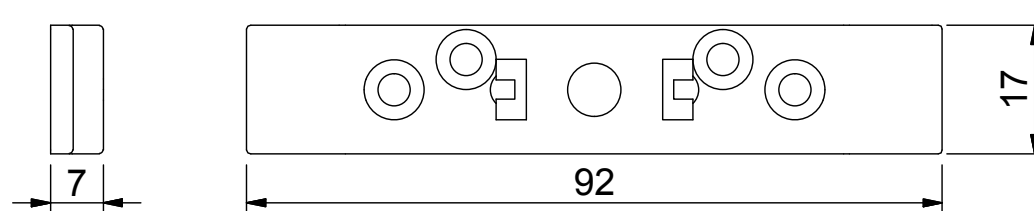
Window Width Frict. Stay	Art. Nr. OwOp	Art. Nr. lwOp	Stay length	Short. to	Arm length	A	B	C	D
Raambreedte Frictieschaar	Art. Nr. Bu.	Art. Nr. Bi.	Schaarlength	Ink. tot	Armlengte	A	B	C	D
240-400 mm	202440 + 202430	202440 + 202431	191 mm		122 mm	46 mm	36 mm	2 mm	9 mm
400-1080 mm	202441 + 202430	202441 + 202431	335 mm		248 mm	100 mm	90 mm	2 mm	9 mm
Window Width Sash Brake									
Raambreedte Remschaar									
425-625 mm	202500	202510	492 mm	292 mm	90 mm	75 mm	5 mm	4,5 mm	9,5 mm
626-900 mm	202501	202511	692 mm	392 mm	190 mm	134 mm	80 mm	4,5 mm	9,5 mm
901-1200 mm	202502	202512	792 mm	492 mm	350 mm	150 mm	280 mm	4,5 mm	9,5 mm



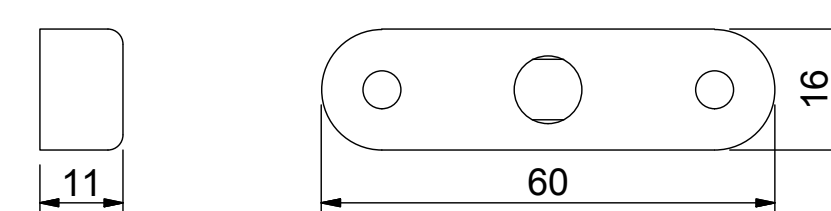
Bevestigingsplaatje Frictieschaar Buitendraaiend
Art. nr. 202430
Mounting plate for outward opening friction stay



Bevestigingsplaatje Remschaar Buitendraaiend
Art. nr. 202432
Mounting plate for outward opening sash brake



Bevestigingsplaatje Frictieschaar Binnendraaiend
Art. nr. 202431
Mounting plate for inward opening friction stay



Bevestigingsplaatje Remschaar Binnendraaiend
Art. nr. 202433
Mounting plate for inward opening sash brake

Ramen hoger > 1800 mm
of breder > 1400 mm
voldoen niet aan weerstandsklasse 2

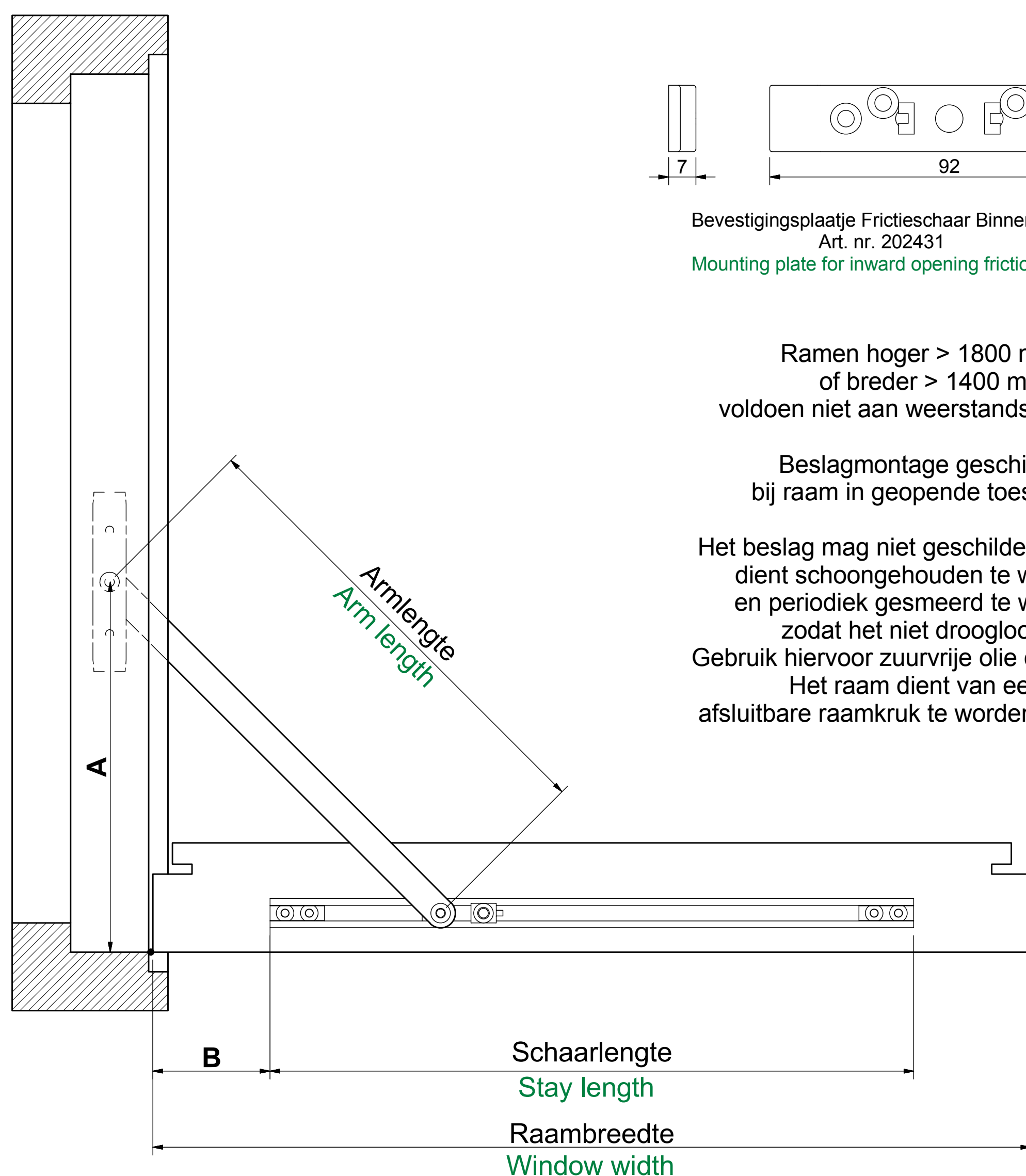
Beslagmontage geschiedt
bij raam in geopende toestand!

Het beslag mag niet geschilderd worden,
dient schoongehouden te worden
en periodiek gesmeerd te worden
zodat het niet droogloopt.
Gebruik hiervoor zuurvrije olie of vaseline.
Het raam dient van een
afsluitbare raamkruk te worden voorzien.

Windows higher > 1800 mm
or wider > 1400 mm don't
meet up with the requirements
for resistance class 2

Hardware placement must be done with opened windows!

The hardware can't be painted over. Furthermore, it has to be kept clean and is in need of periodical maintenance, using acid-free oil or vaseline, so the moving parts won't run dry. The window has to be fitted with a lockable window handle.



NAWEROERING:	-	MAATVOERING:	[mm]	RUBRIEK: ✓ 3.2	ONEUSPEC. TOLERANTIES:	VOLGENS NEN-ISO 100	
DESCRIPTION:	Friction Slip & Sash Brake				Dim 5.0.2	Angle ± 0.5°	
	Mounting details			SCHAAL: -	GER. DOOR: B. Pongers	CHECK DOOR: J. Dirckx	
OMSCHRIJVING:	Frictiescharen & Remscharen				GER. DOOR: 10-1-2012	CHECK OP: 07-07-2012	
	Bevestigingsmaten			REVISIE:	ART. NUMMER:		
				00	202440_00		
				PROJECTIE:	BLADNOOIT:	TXX. NUMMER:	
				A1	200.202440_00		

PORTBUS ISI
5400 RD LUSSELSSEN (UT), HOLLAND

TELEPHONE +31 - (0)30 - 8664350
FAX +31 - (0)30 - 8875088
E-MAIL: info@hmb.nl

offt TRAINING SLIP FRICTION VAN HMB FRICT LOCKS & TOOLS EN HAS NIET GEbruikT OF GESCHIEDT WEDERZONDER ONZE GESCHRIJVEN TESTINGHONG