

### SecuMax Raamgrendel

**Lees voor montage altijd eerst de hele handleiding door.**

#### Algemeen

Grendel met slot: hierbij wordt de bedienings-arm gedraaid én het slot m.b.v. de sleutel afgesloten.

Montage op kunststof of aluminium kozijnen is soms mogelijk door gebruik van aangepaste schroeven. Informeer naar de mogelijkheden bij uw leverancier of Secu.

#### Nodig voor montage

2 spaanplaatschroeven 4x40mm (t.b.v. montage in hout) - voorboren met een 2,5mm houtboortje. 2 zelfborende plaatschroeven 3,8x32mm.

(t.b.v. montage in kunststof en aluminium) - niet voorboren. Bij kunststof en aluminium eerst ca. 1cm indraaien met boormachine (schroef is voorzien van speciale boorpunt). Daarna met een kruiskopschroevendraaier vastzetten (handvast om kapot draaien te voorkomen)

#### Montagehandleiding

Dit slot is geschikt voor montage op kozijnen van hout, aluminium en kunststof. Voor het monteren op kunststof kozijnen geldt dat de garantie van het kozijn in de meeste gevallen vervalt zodra er in geboord wordt.

Wij adviseren u contact op te nemen met de leverancier van het kozijn om dit na te vragen.

1. Sluit het raam en bepaal de montage plaats van de grendel (altijd aan de slotzijde.) (zie afb. A)
2. Draai de 'arm' voor het raam. Controleer of de arm praktisch tegen het raam-deel aan drukt. Zo niet, plaats dan het juiste opdekdoopje en controleer de passing opnieuw. Controleer een soepele werking van het slot door het raam te openen en te sluiten en het slot te vergrendelen. (zie afb. C)
3. Houdt het slot op die plaats en boor voor door de schroefgaten van het slot
4. Zorg er bij het boren voor dat het glas van het raam niet geraakt wordt. Als uw kozijn van kunststof is: het doorboren van het stalen/aluminium versteviging in het kozijn is geen probleem.
5. Monteer het slot nu met de meegeleverde schroeven op het kozijn. (zie afb. B)
6. Plaats het afdekkapje over de schroeven

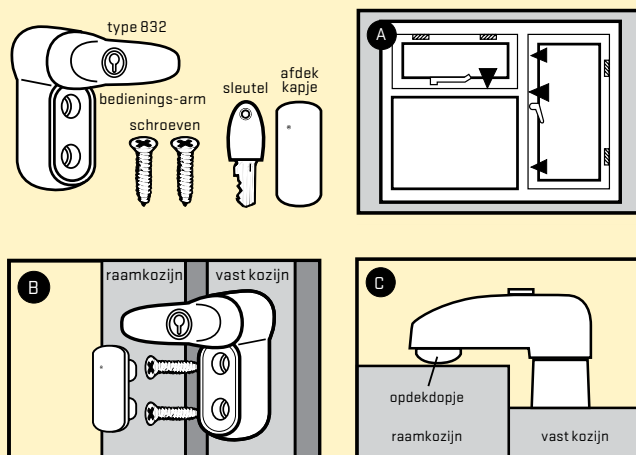
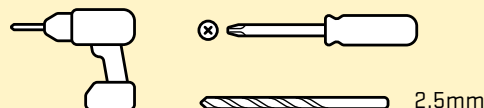
#### Toepassing

- Grendel voor draai/kiep ramen (hout, aluminium, kunststof).
- Grendel voor het (tijdelijk) afsluiten van de brievenbus-klep aan de binnenzijde van de woning.

#### Beveiligings-tip

Bewaar de sleutel altijd op een veilige plaats. Pas het slot nooit toe op vluchtwegen, tenzij de sleutel zichtbaar op ca. 1 mtr van het slot wordt opgehangen.

#### Benodigd voor montage



Neem bij vragen contact op met:

SecuProducts BV • Luzernestraat 29 • 2153 GM • Nieuw-Vennep  
Tel.: 0252 - 62 09 01 • E-mail: info@secu.nl • www.secu.nl